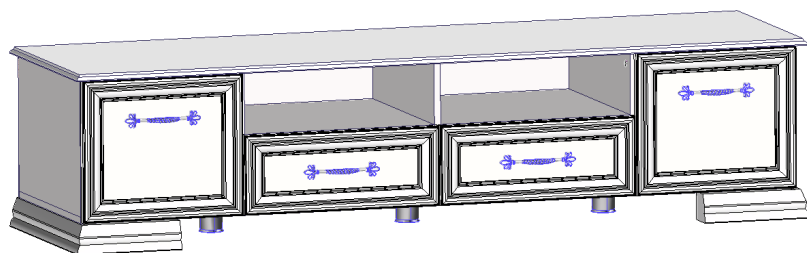


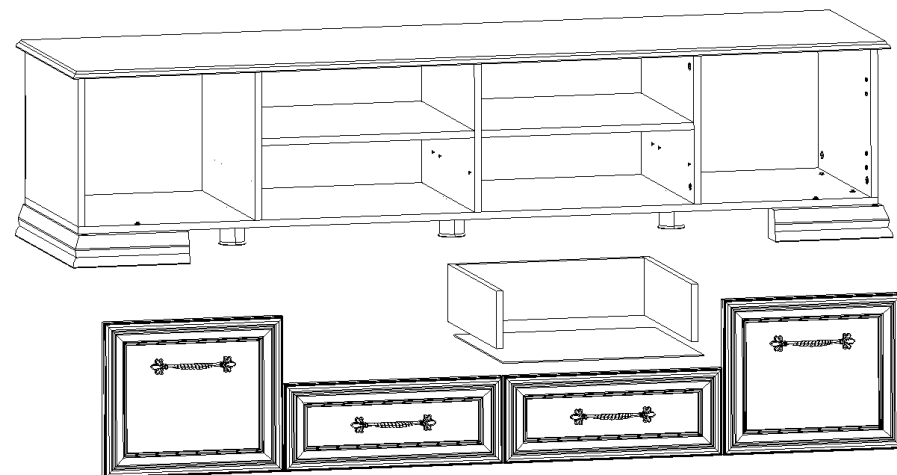
**EAC**  
Гост 16371-2014

**Инструкция по сборке**  
Тумба для теле и радиоаппаратуры

**«Тумба ТВ 2двери 2ящика Грация»**  
1885x535x451



**Схема монтажа**



г. Брянск

### Спецификация деталей

№	Наименование	Размеры	Кол.
1	Боковина левая	340x490	1
2	Боковина правая	340x490	1
3	Перегородка левая	340x490	1
4	Перегородка правая	340x490	1
5	Перегородка центральная	340x490	1
6	Основание	1844x490	1
7	Полка	490x490	2
8	Боковина ящика левая	450x130	2
9	Боковина ящик правая	450x130	2
10	Задняя стенка	433x130	2
11	Крышка	1884x533	1
12	Дно ящика	463x455	2
13	Задняя стенка	1840x354	1
14	Накладка ящика	503x197	2
15	Дверь левая	351x413	1
16	Дверь правая	351x413	1
17	Опора левая	235x535	1
18	Опора правая	235x535	1

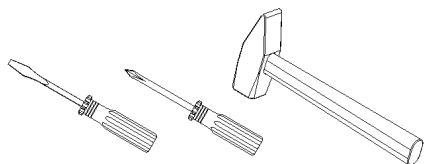
### Комплектовочная ведомость

№	Наименование	Кол.	Прим.	№	Наименование	Кол.	Прим.
1	Шуруп 4x16 (крепление петель)	20		22	Шуруп 4x30 (крепление карниза и опор)	6	
2	Шуруп 3,5x20 (крепление задних стенок)	24		23	Евровинт 6,3x13	8	
4	Гвозди 2x20 для ДВП	51		25	Направляющие шариковые L=450мм	2	
5/1	Шток эксцентриковой стяжки	32		26	Ручка с шурупом	4	
5/2	Эксцентрик	36		29	Винт для ручки М4x12	8	
6	Шкант 8x30	24		30	Заглушка самоклеющаяся	8	
7	Шкант 8x50	2		31	Евровинт 6,3x50	8	
15	Заглушка эксцентрика	22		33	Ключ Z-образный	1	
20	Петля накладная с доводчиком	4		35	Опора мебельная	3	
21	Шуруп 3,5x16 (крепление направляющих)	24		36	Шток эксцентриковый двухсторонний	2	



**мбы**  
ы, внимательно прочитайте  
у сборки, разложите детали

в соответствии с обозначениями приведенными, на схеме  
сборки.



Инструмент для сборки

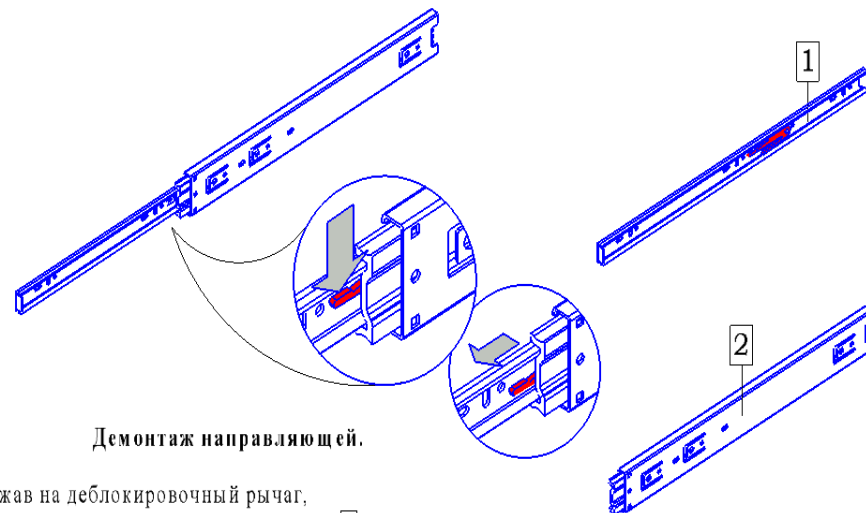
(в комплект поставки не входит)

**Внимание! Перед началом сборки тумбы разделить петли  
на две части**

**Для этого нажать на кнопку и выдвинуть планку**

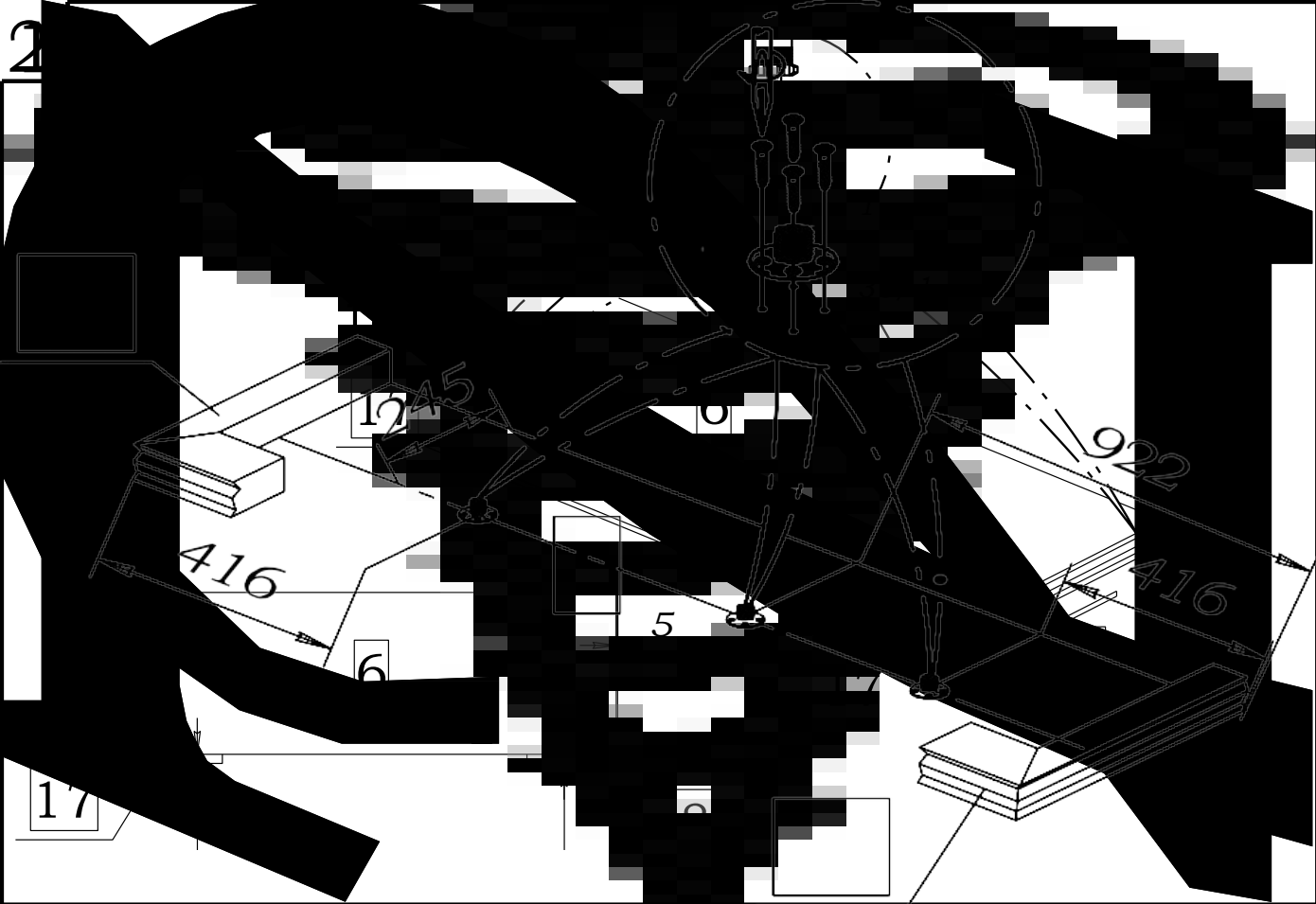


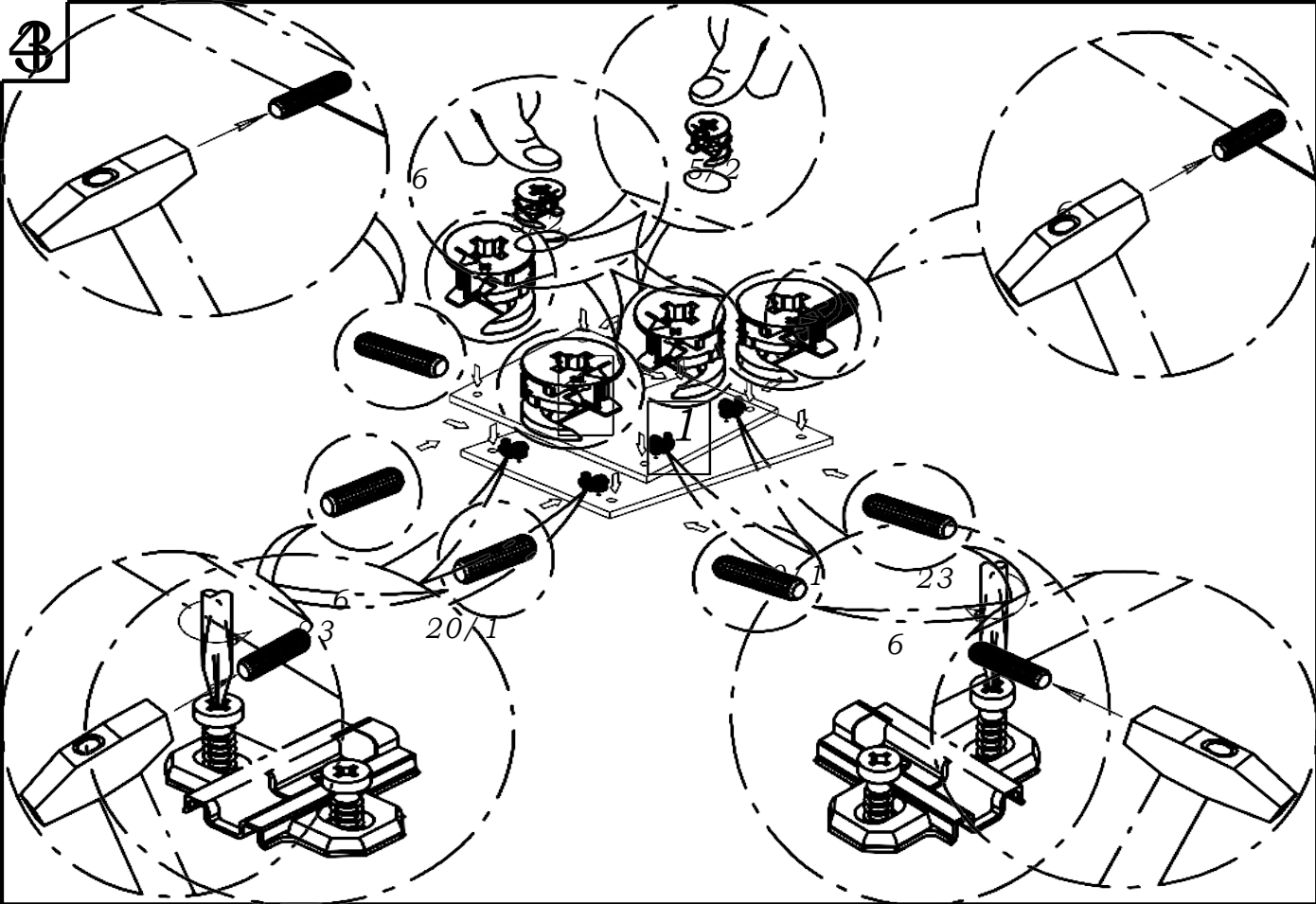
**Распаковать шариковые направляющие**



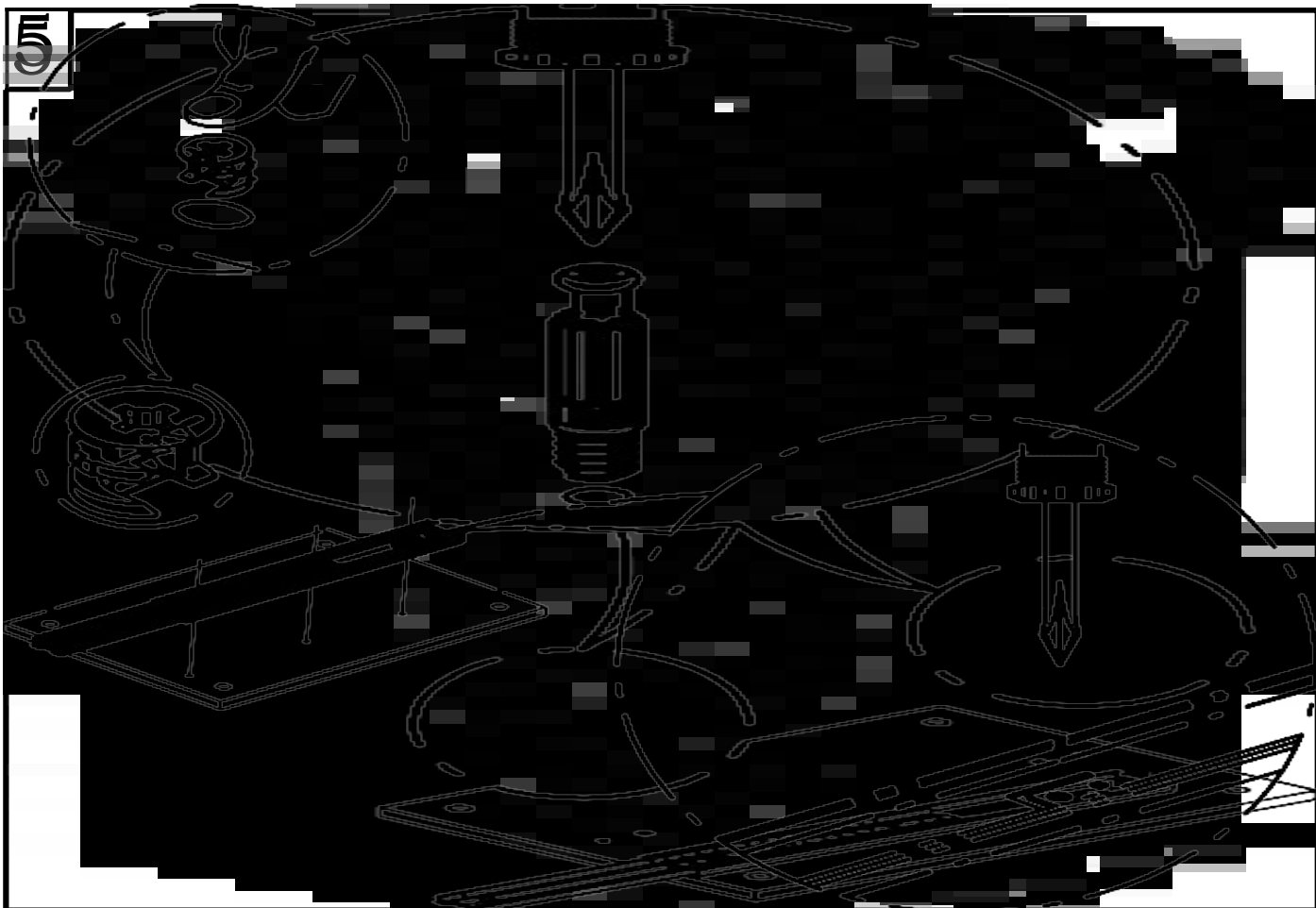
Демонтаж направляющей.

Нажав на деблокировочный рычаг,  
потяните на себя выдвижной элемент **1**  
направляющей до полного разъединения с частью **2**.

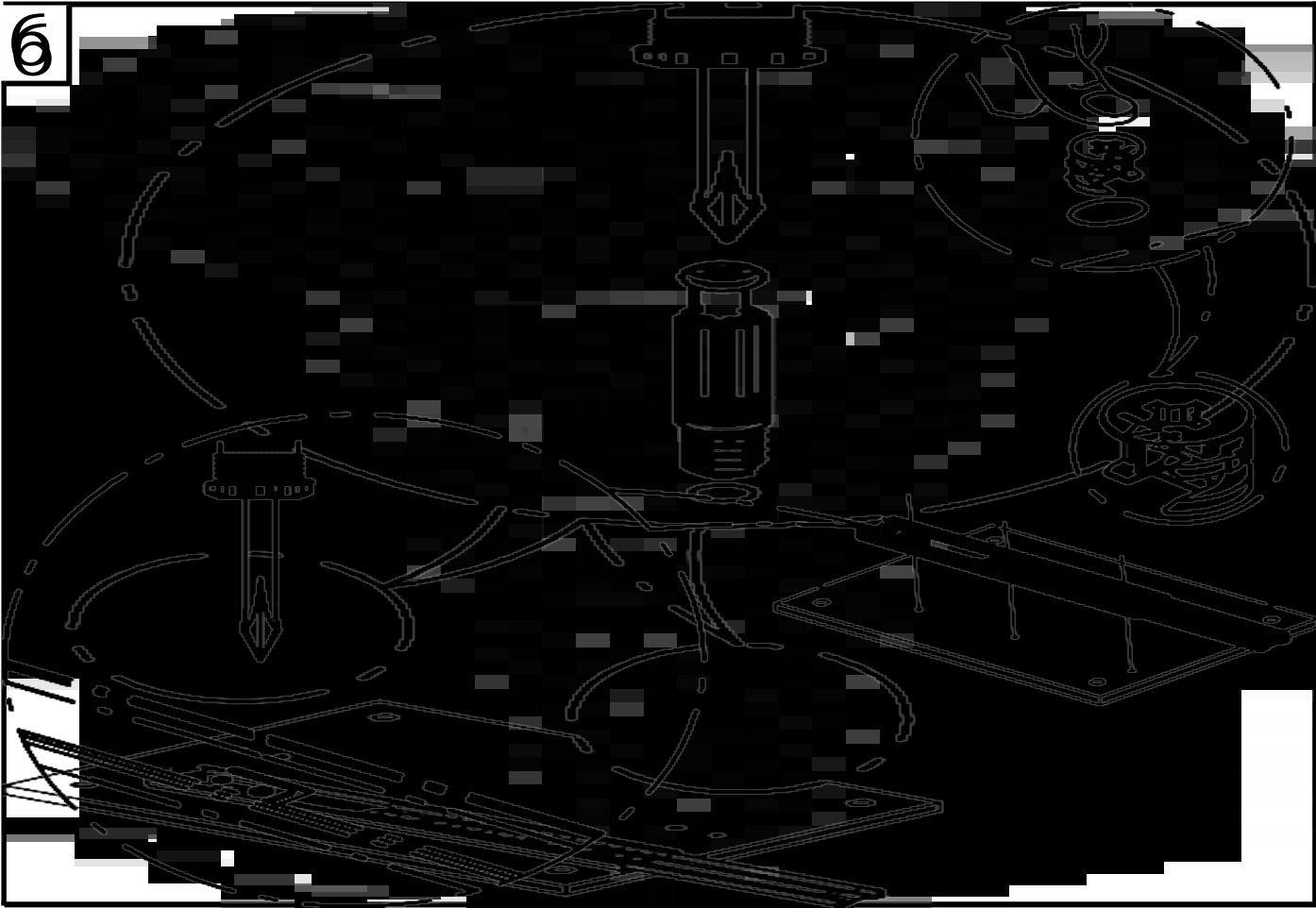


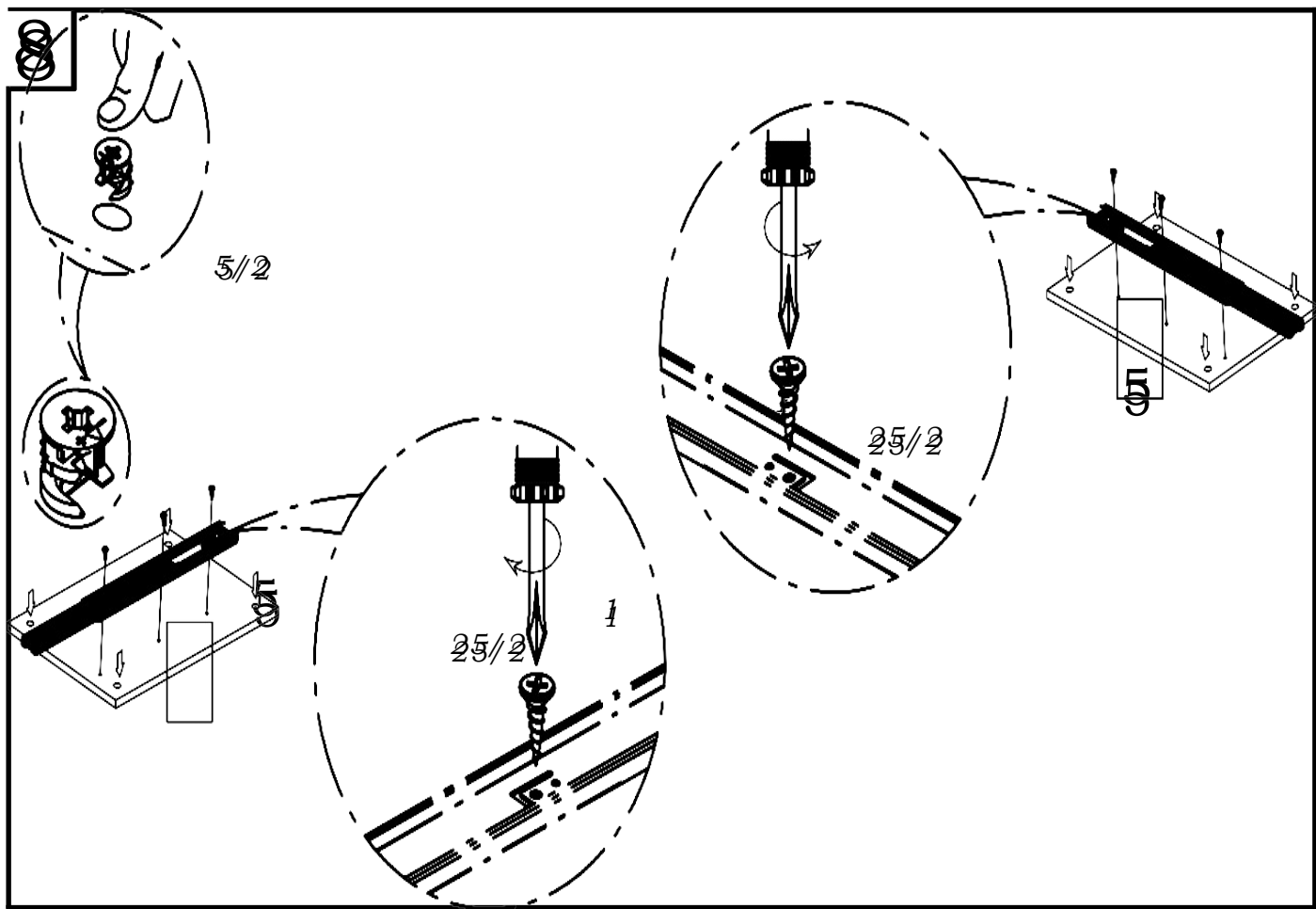
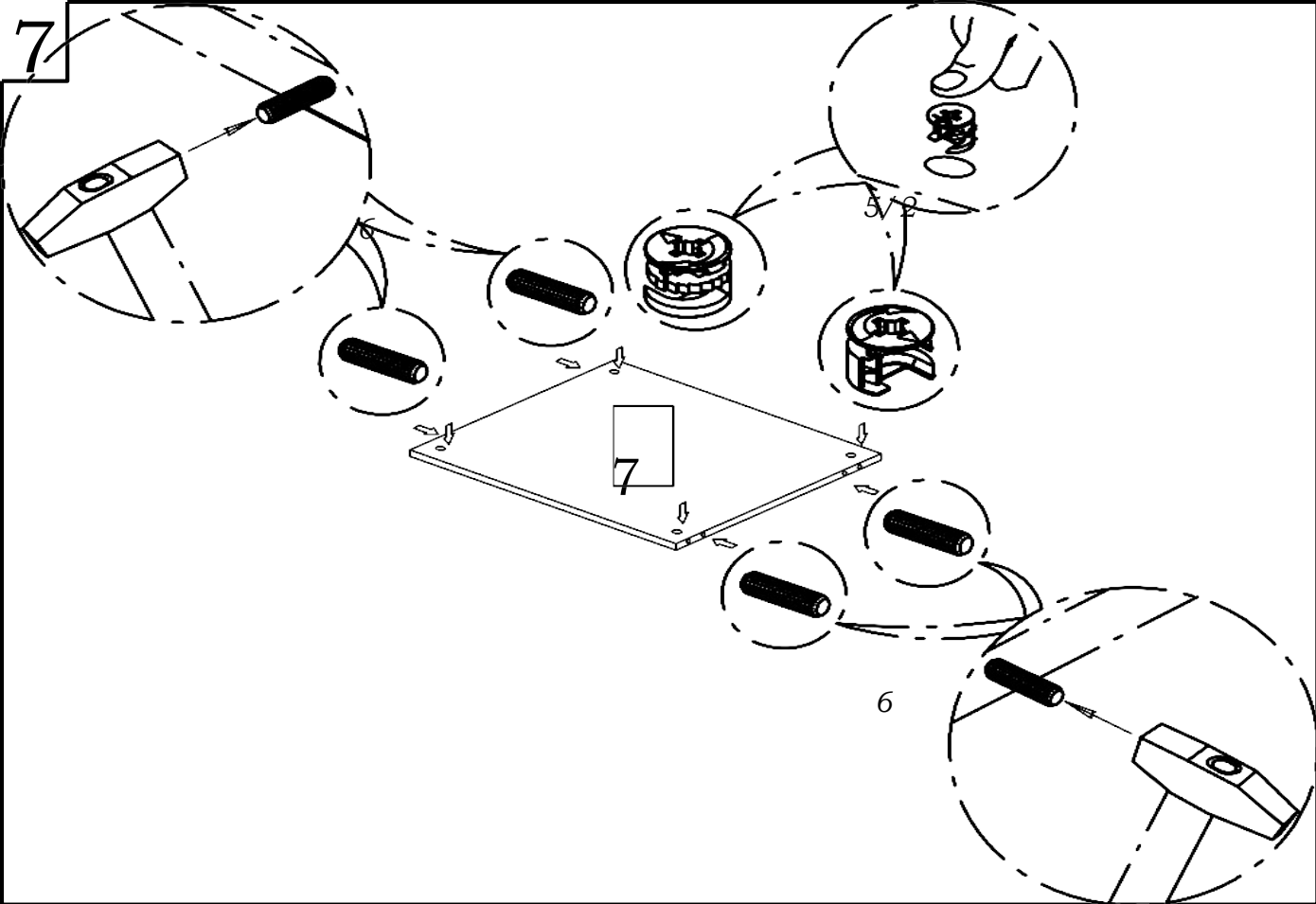


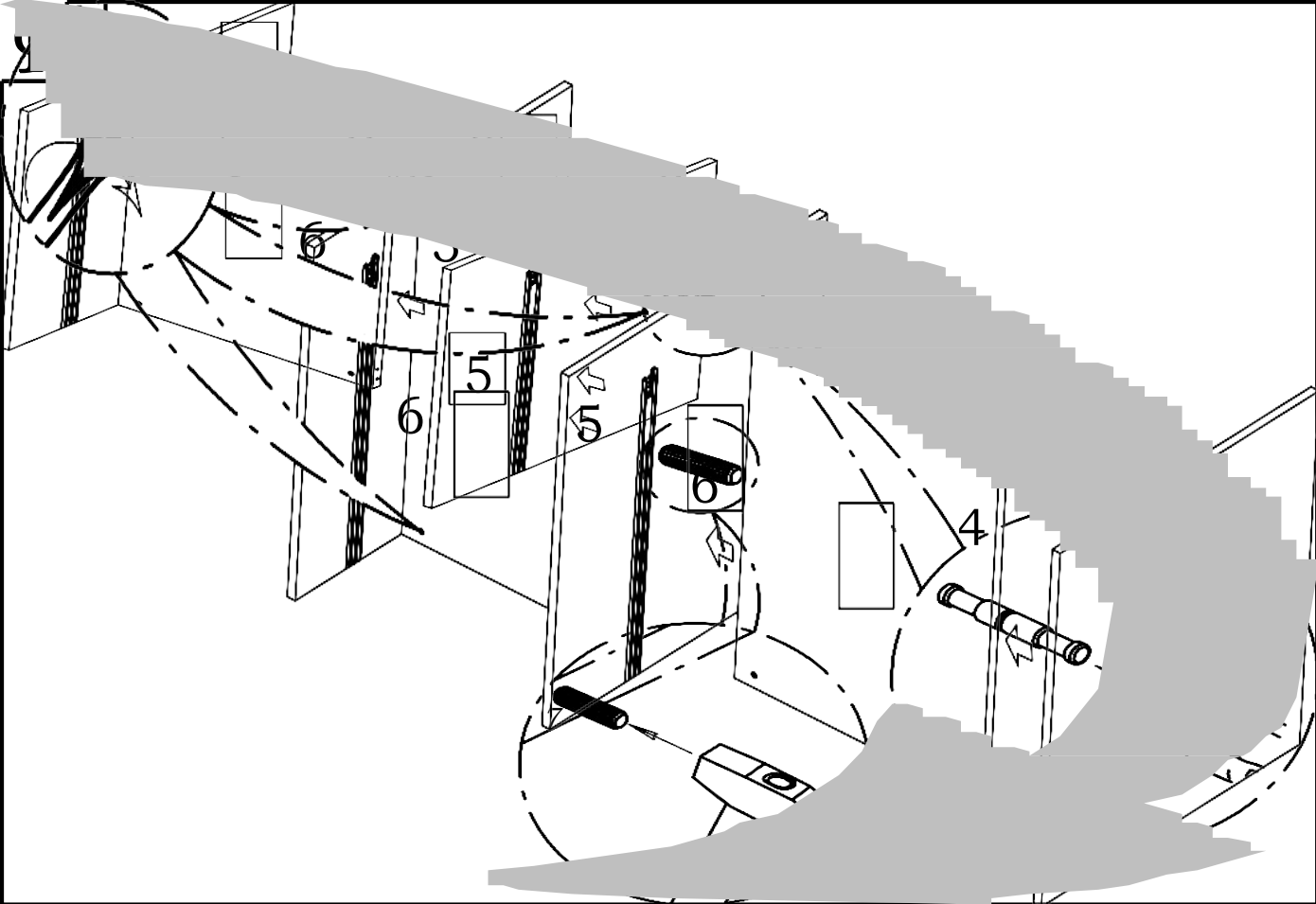
5

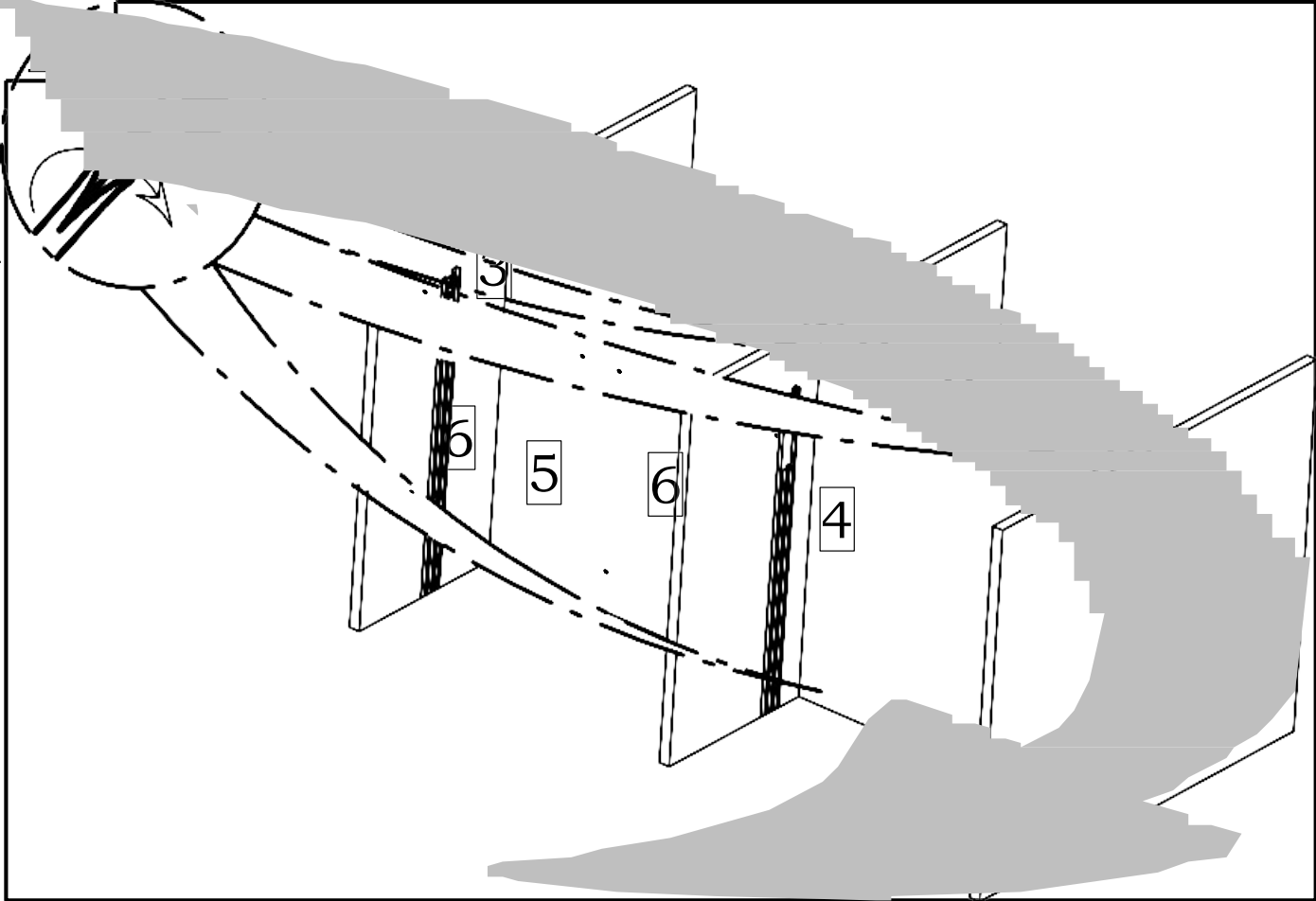


6





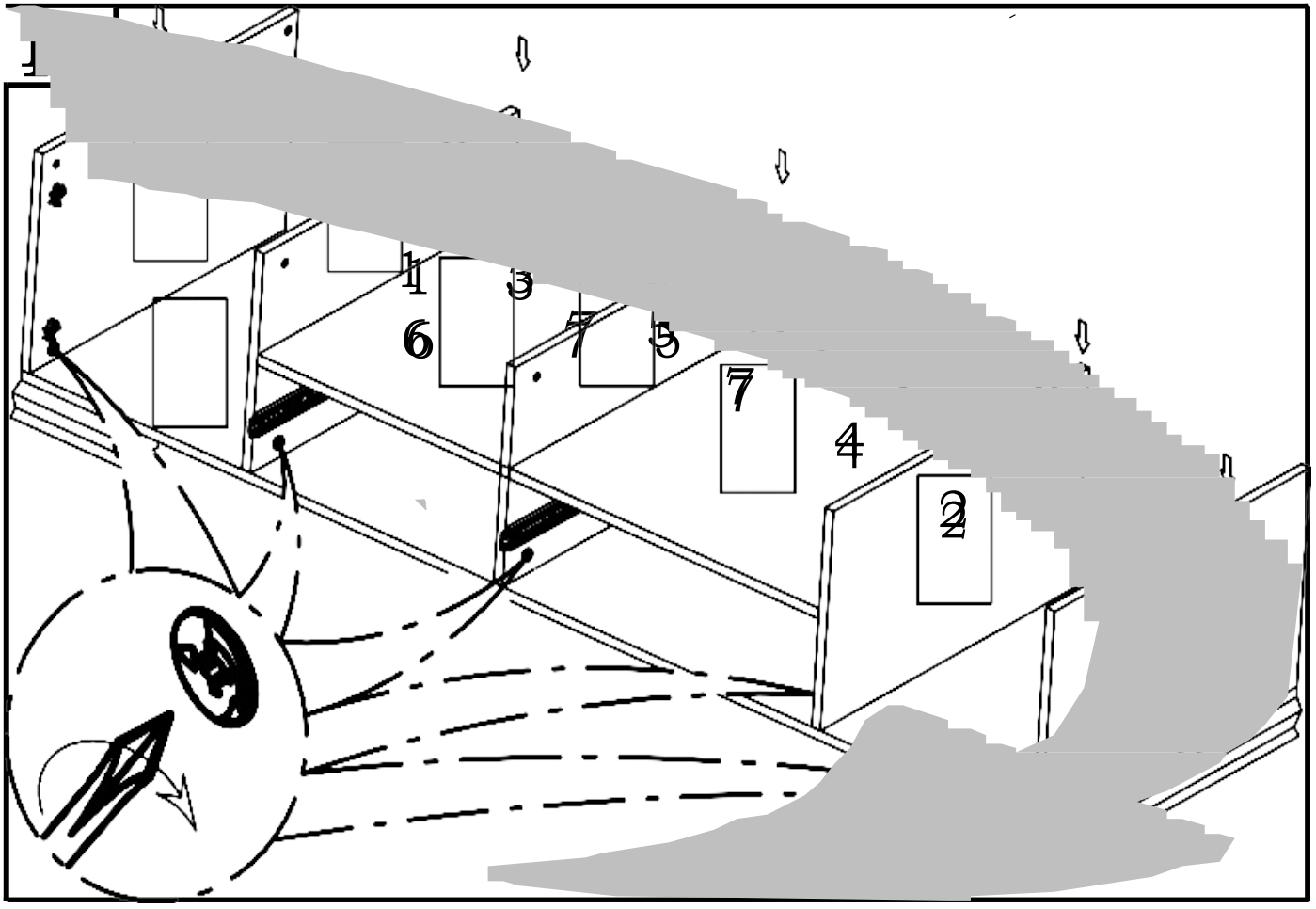
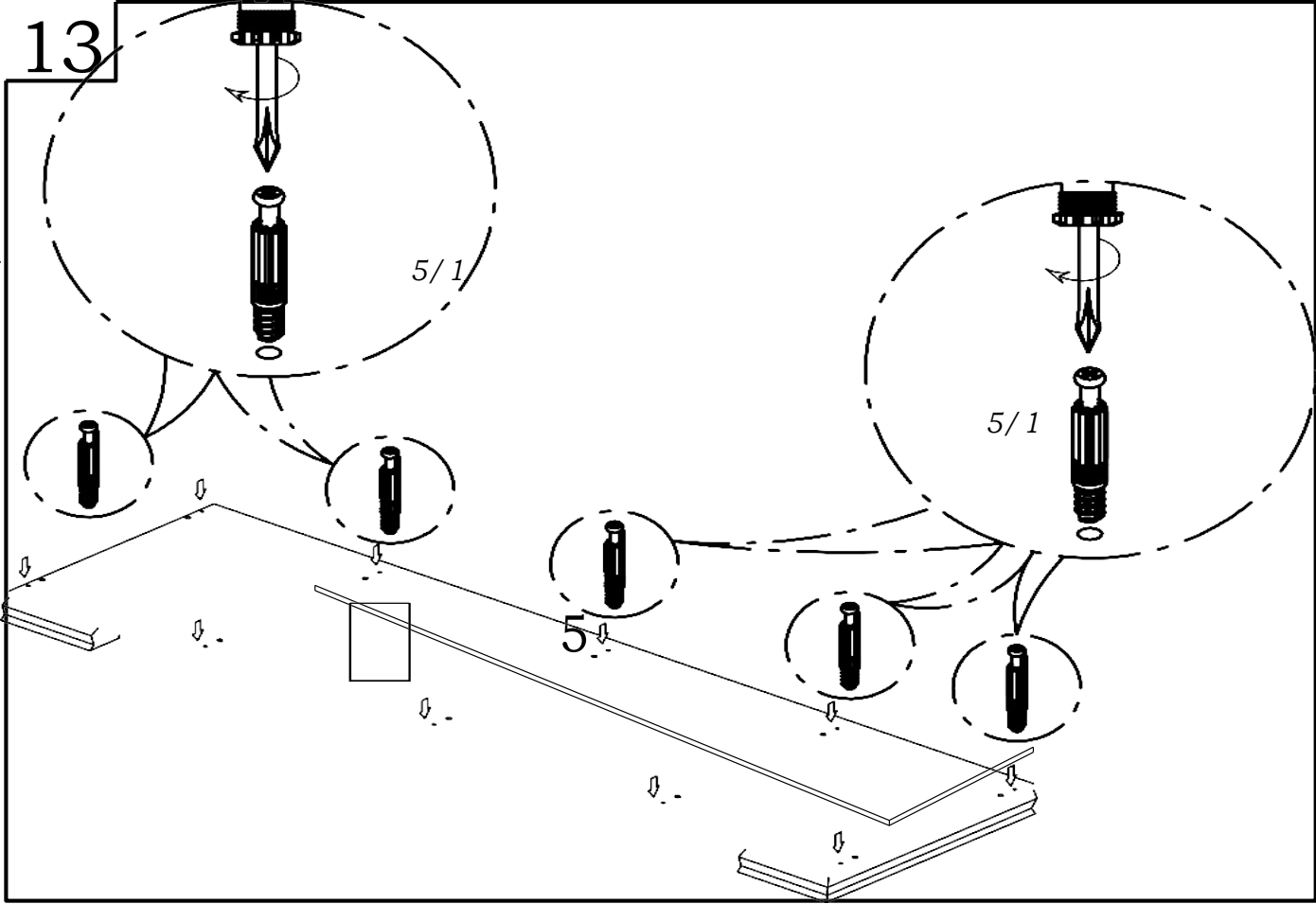


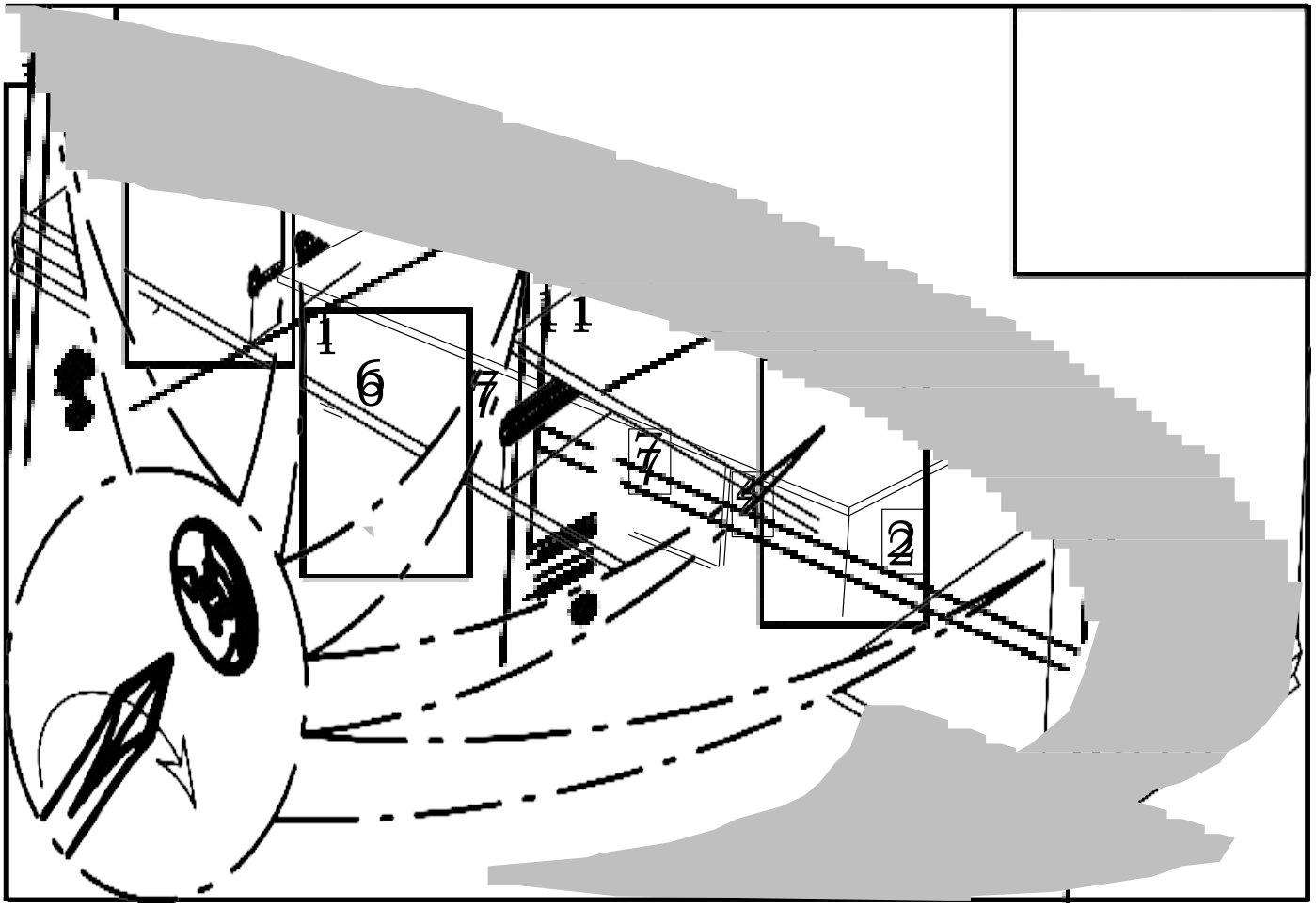
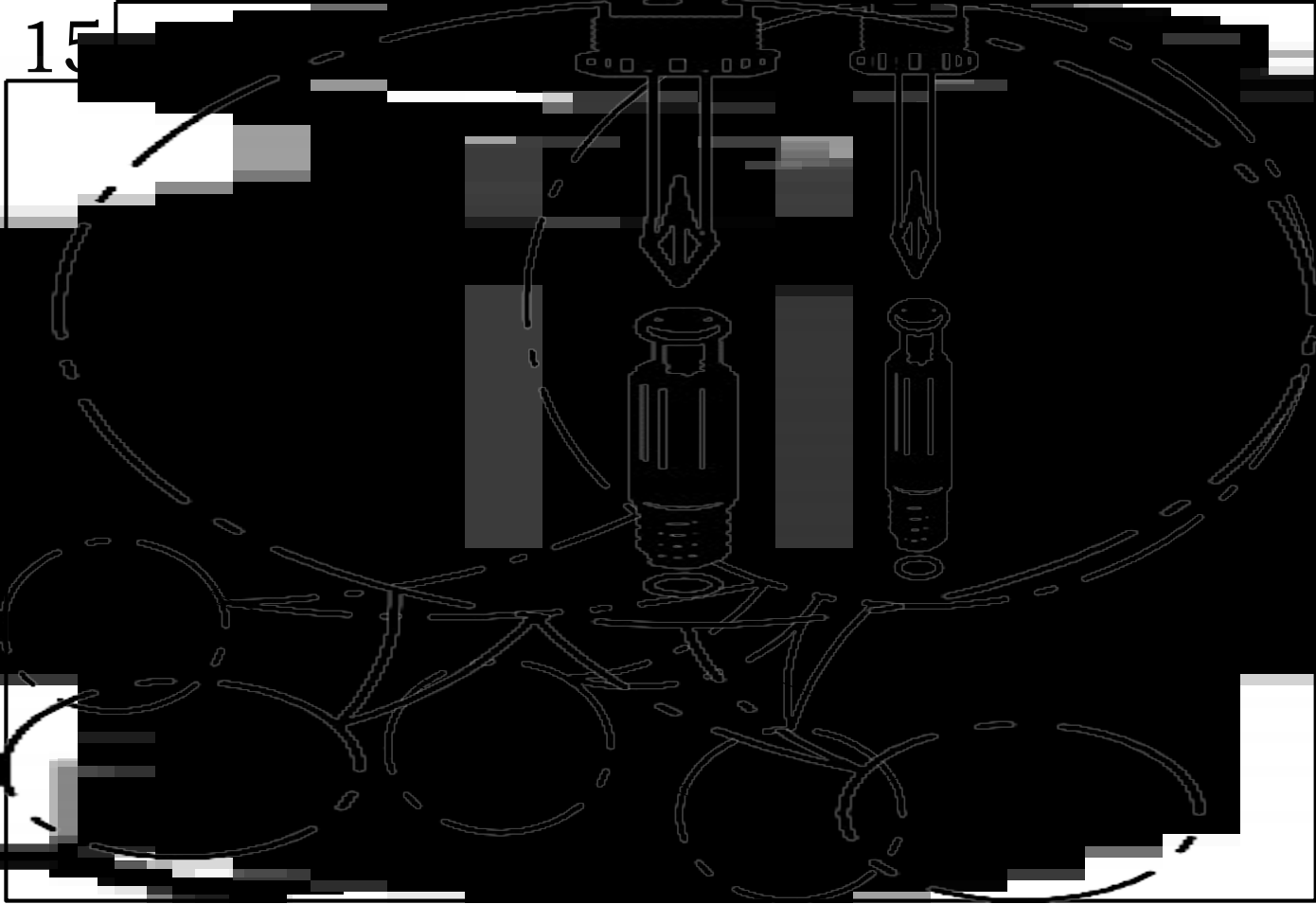


12

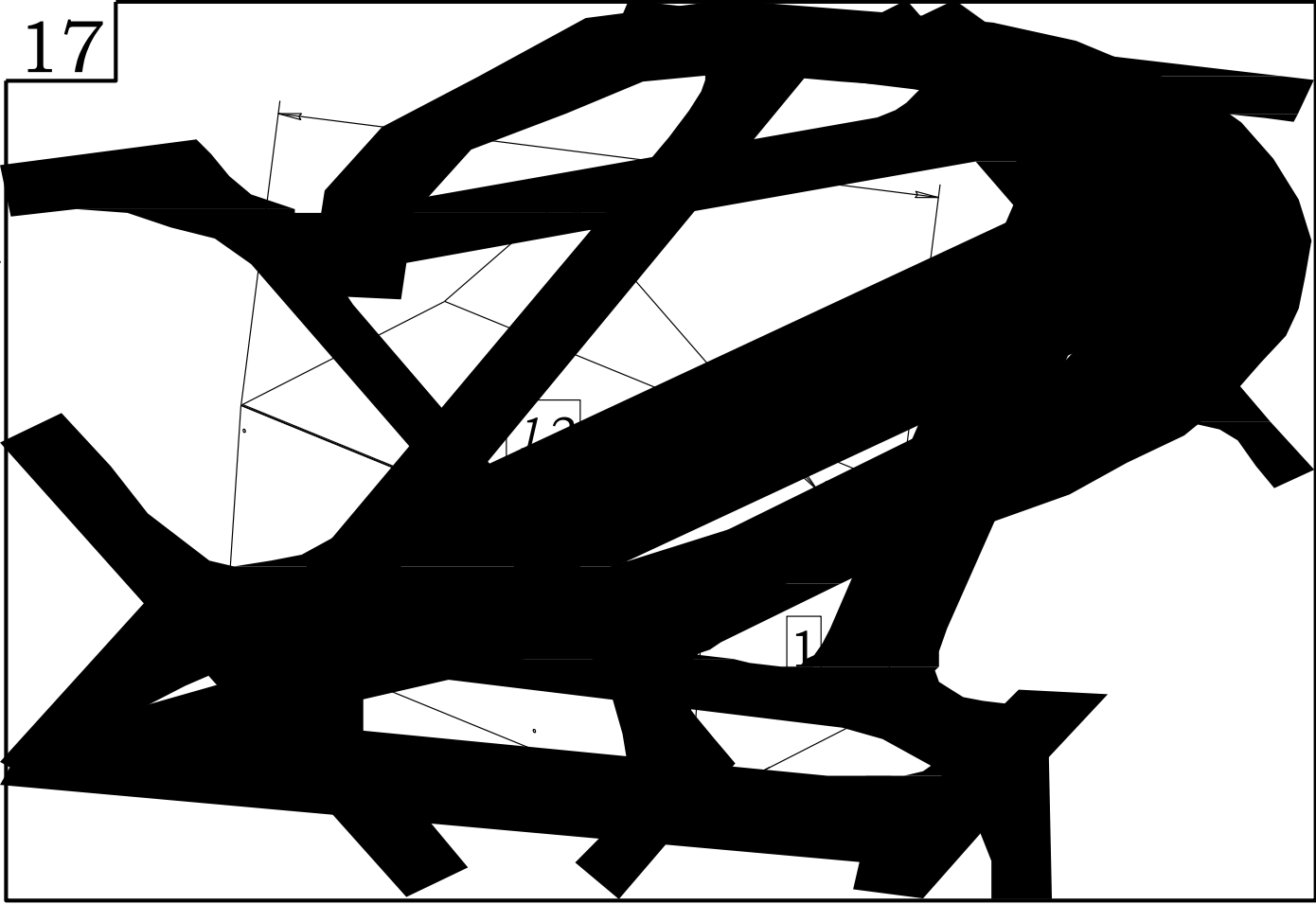
К закрепленным основаниям опоры установить декоративный элемент. Выкрутив декоративный элемент на высоту 70мм, до горизонтального положения основания относительно пола.



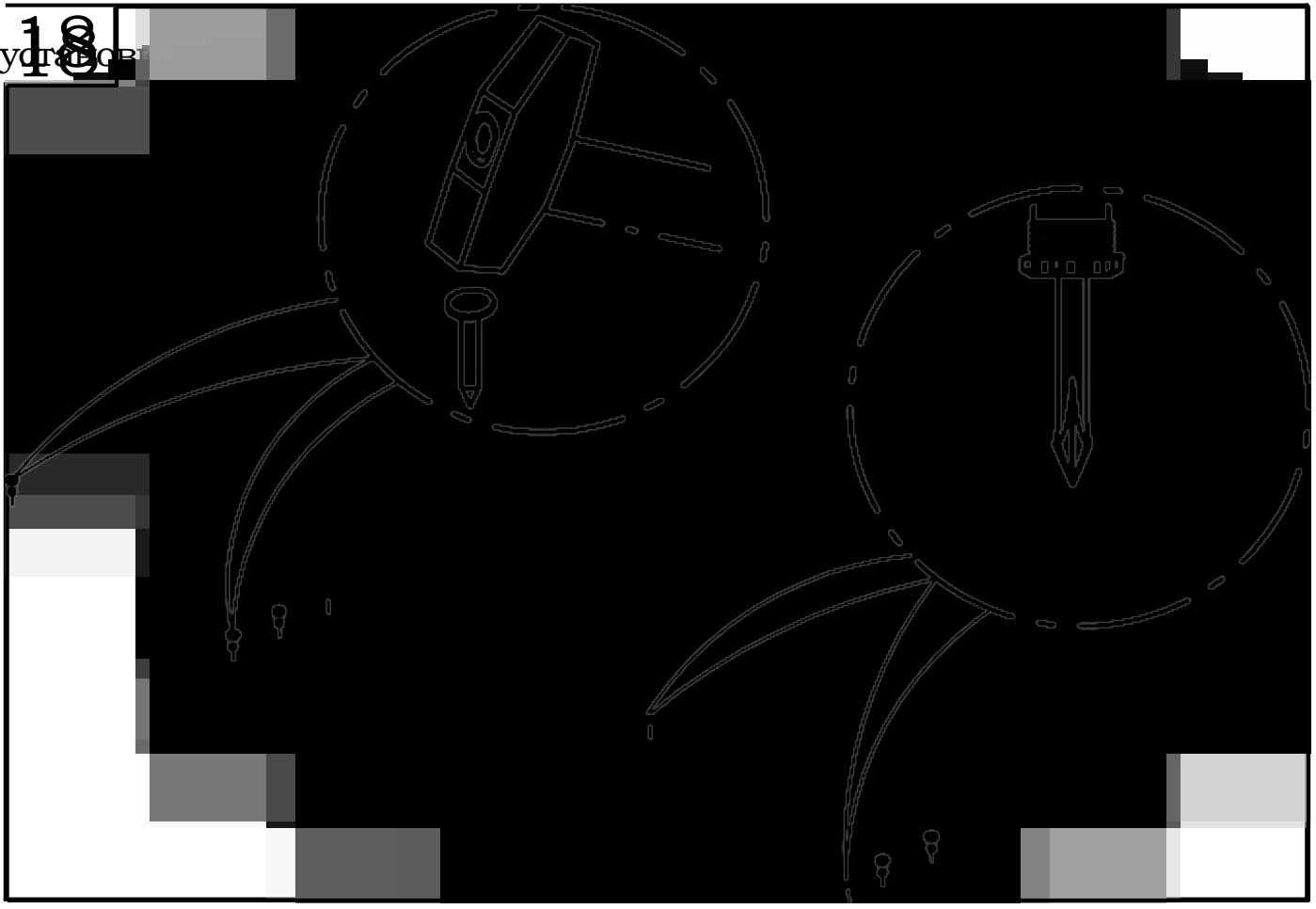


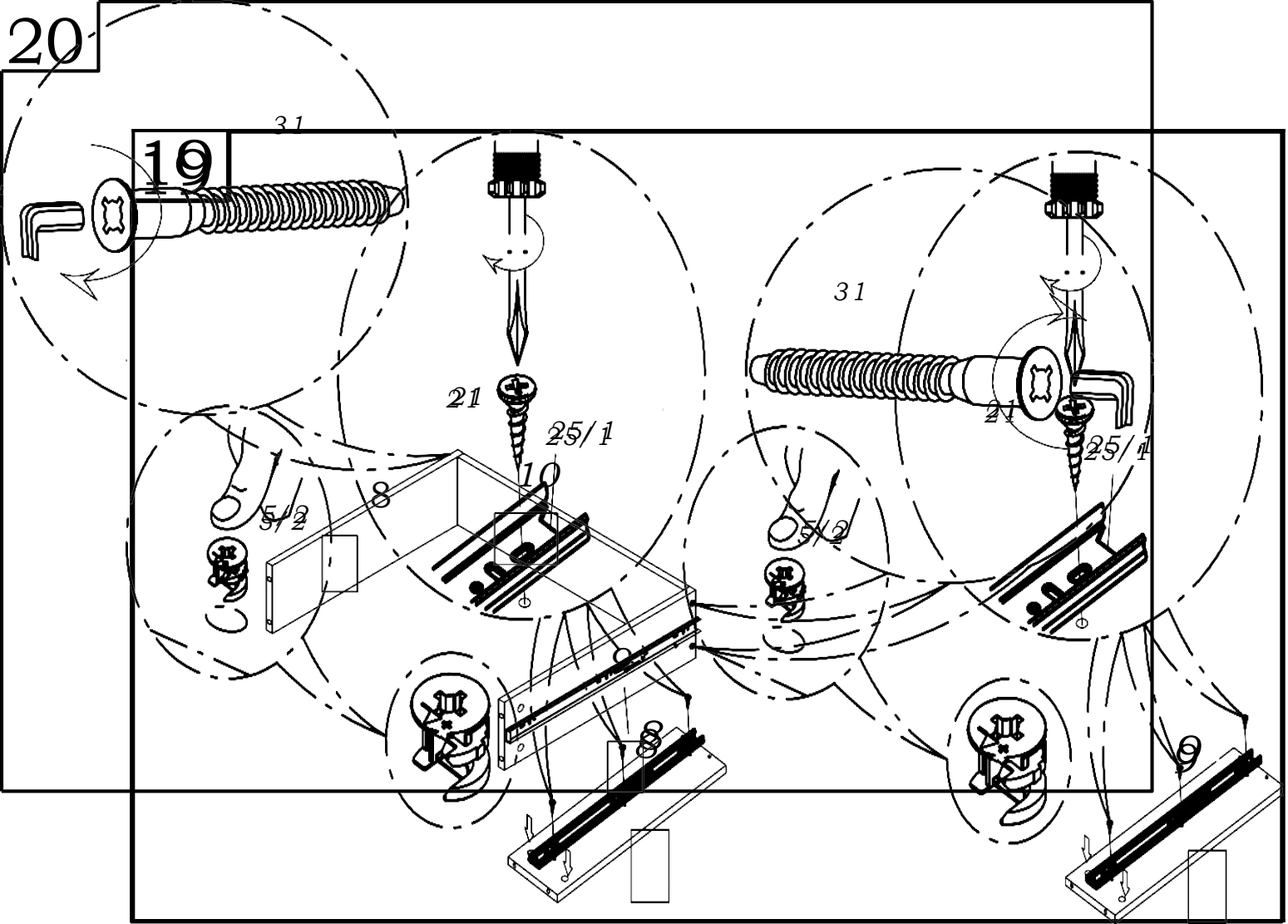


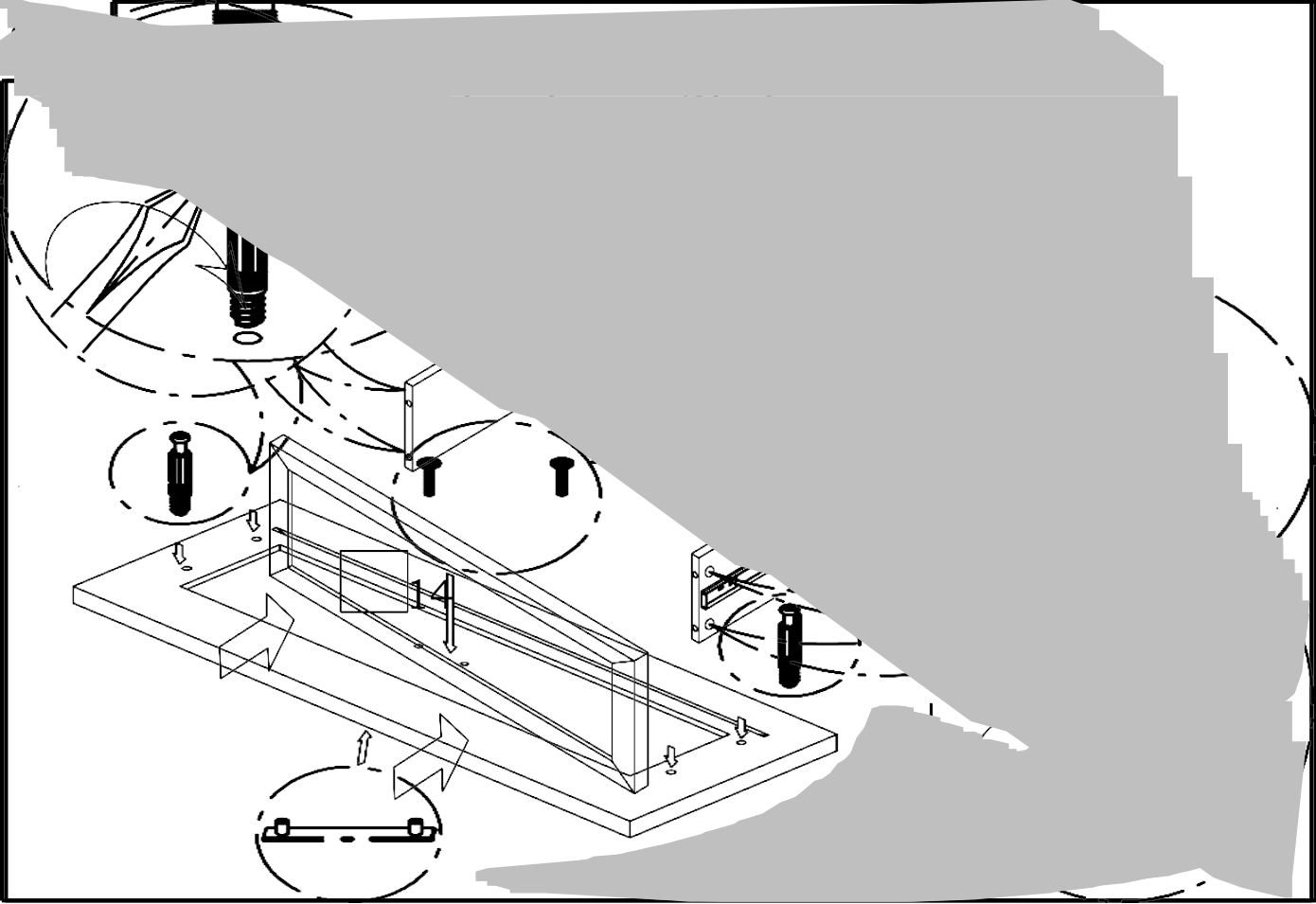
17



Илар yopиrиcи 18



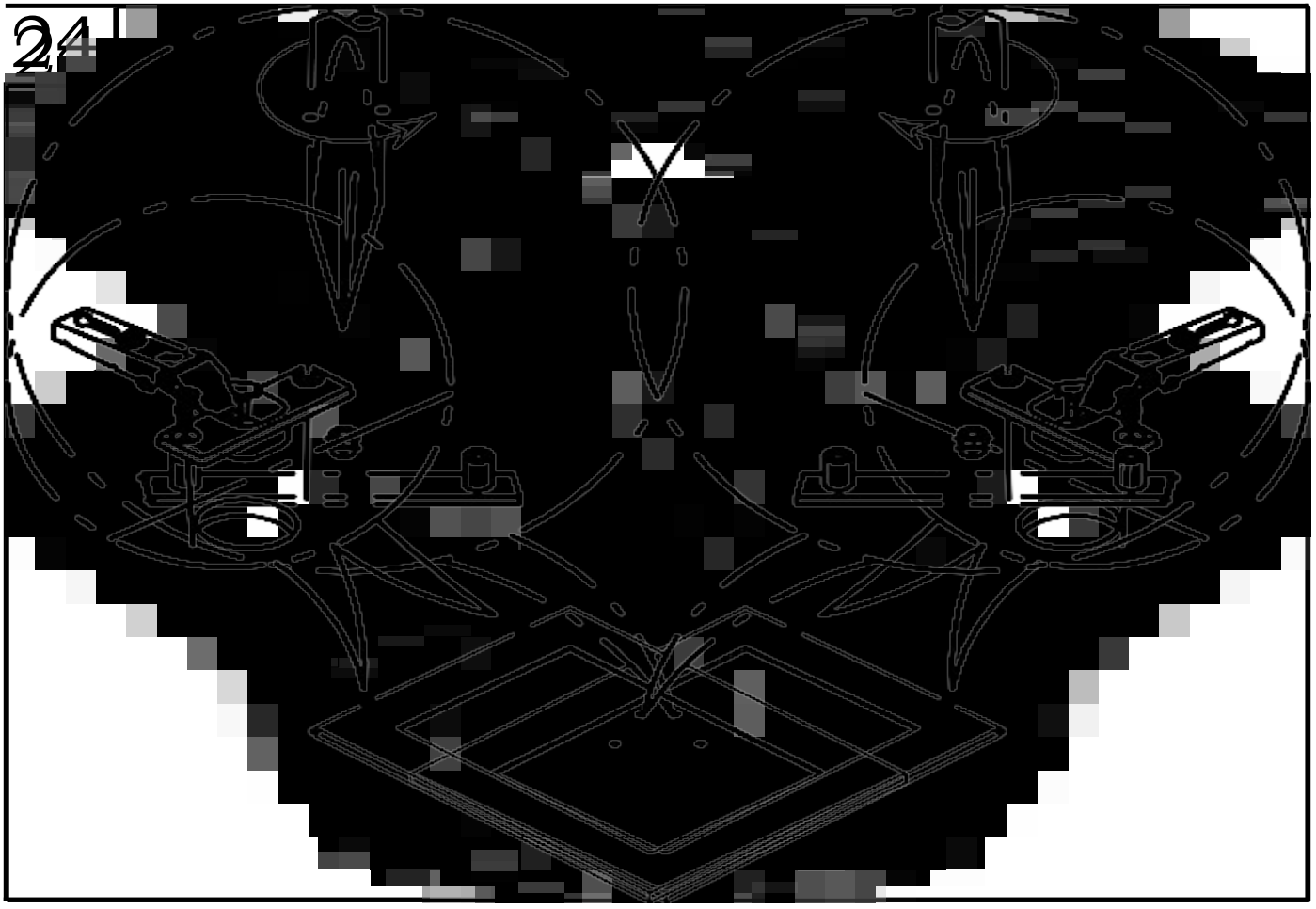




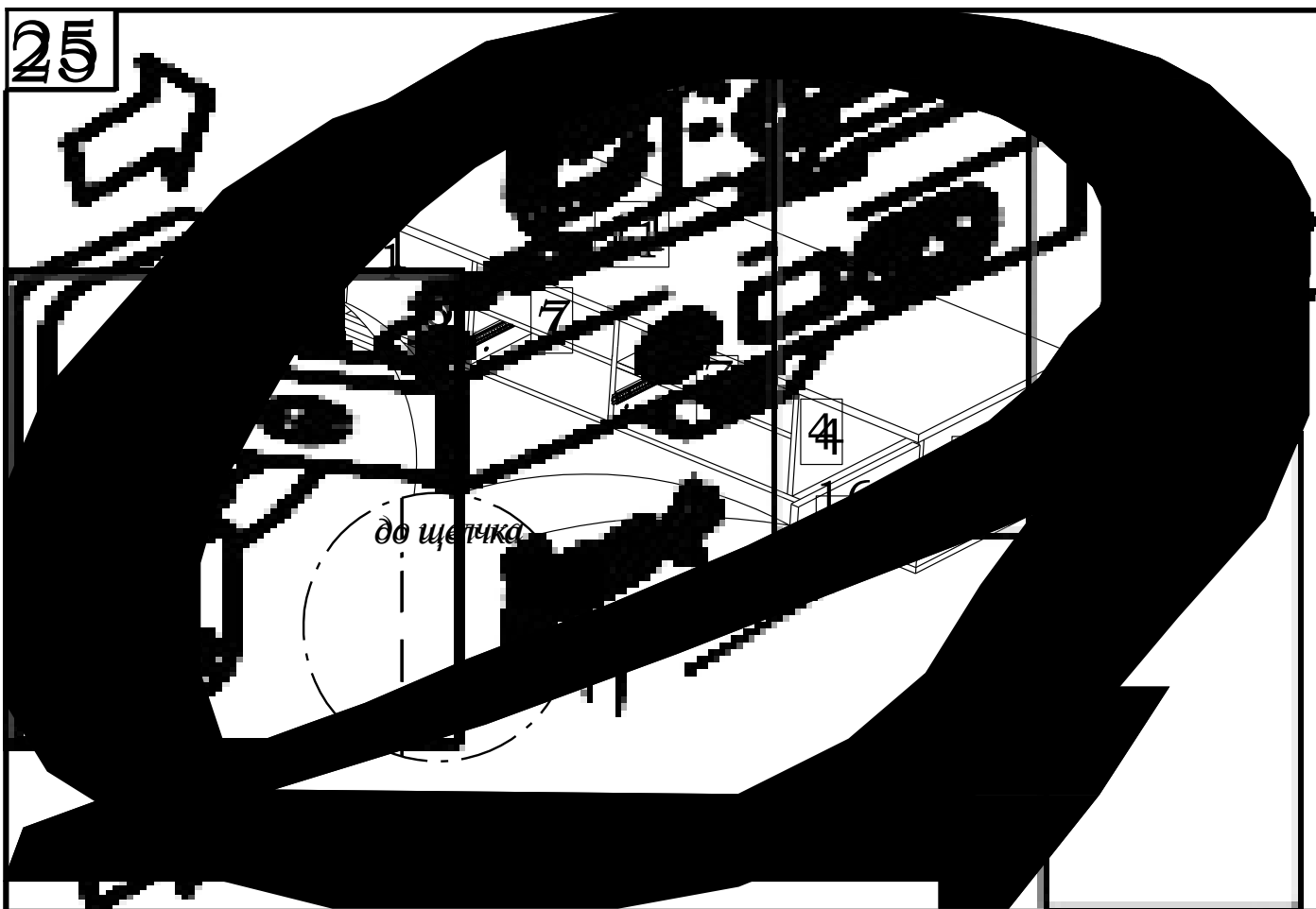
23



24



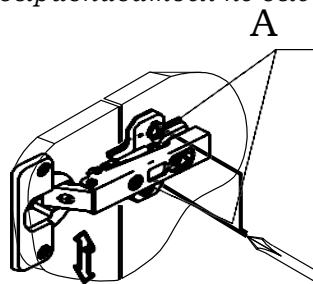
25



26

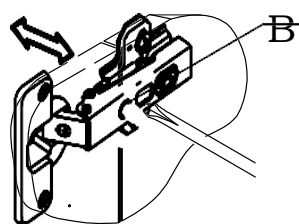
**а) Регулирование высоты**

- посредством регулирования по высоте от ветной планки винт ами "А" двери могут точно выравниваться по высоте.



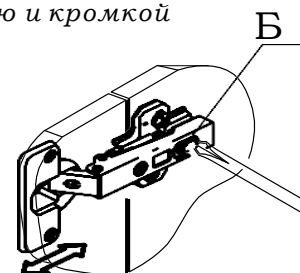
**б) Регулирование глубины**

- регулировочный винт "Б" повернуть по или против часовой стрелки, регулируя расстояние между дверью и кромкой боковины.



**в) Регулирование наложения**

- установочный винт повернуть по или против часовой стрелки, наложение двери соот ветственно увеличится или уменьшится.

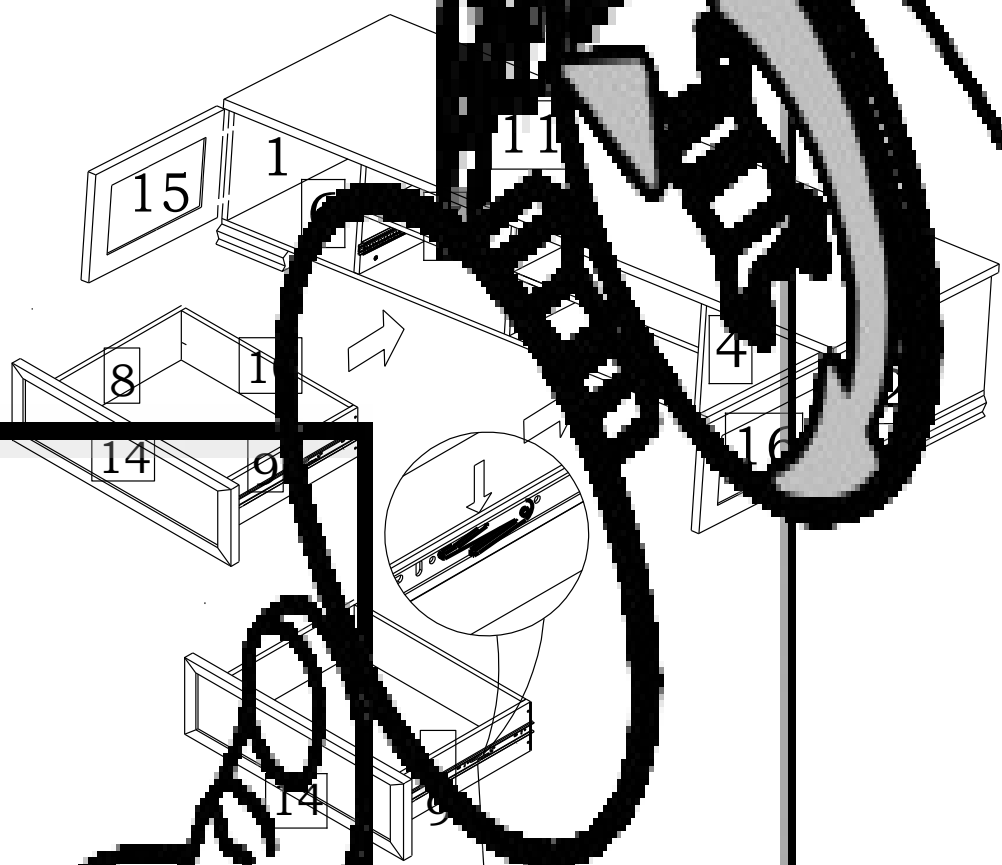


27

7

8

10



Нажать на деблокирующий  
рычаг и установить  
внутренние направляющие во  
внешнюю задвинув ящик до  
фиксированной де  
ржавки. Деблокирующий

15